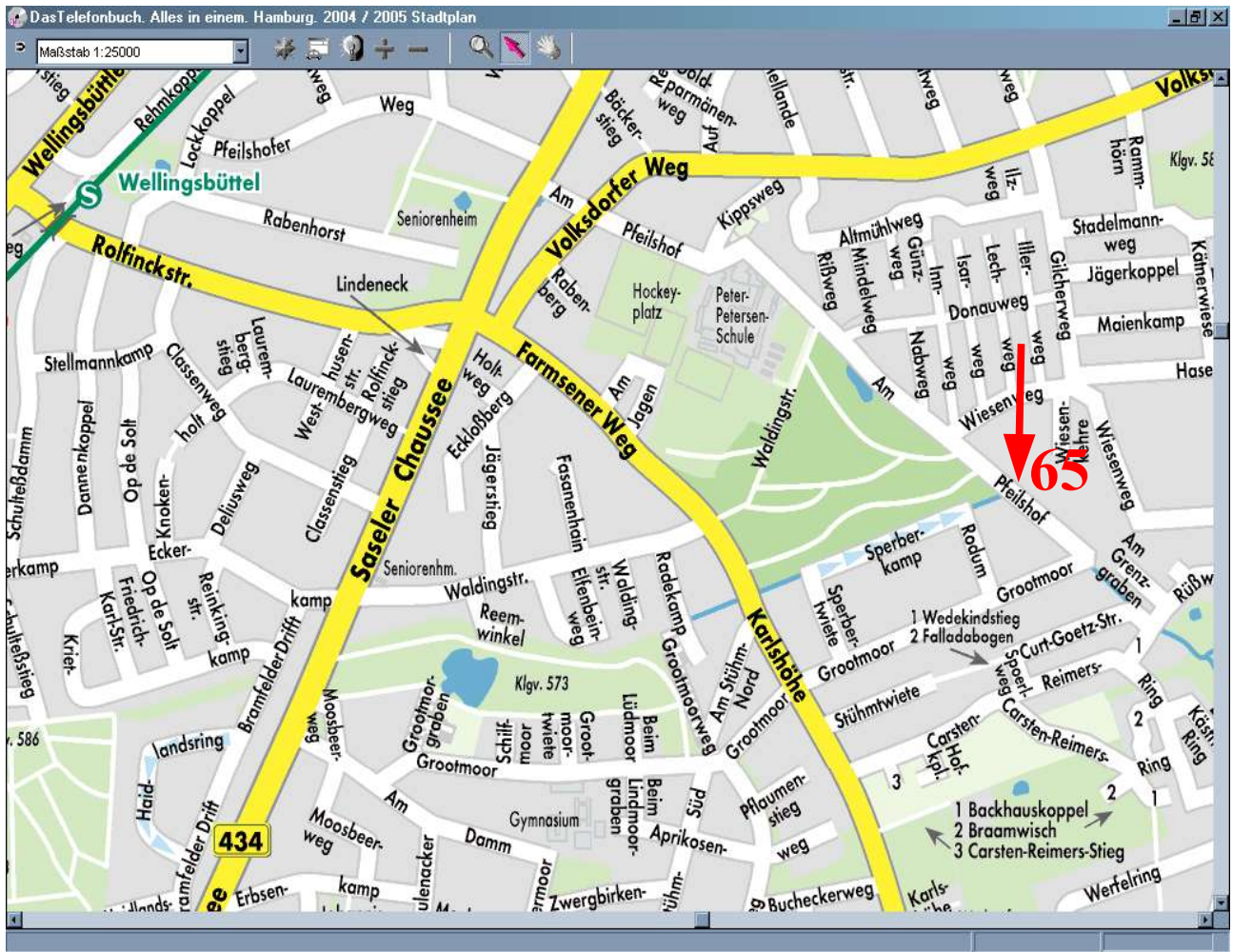


Am Pfeilshof 65

Wegbeschreibung



*Mit der Bahn:*

Hamburg Hauptbahnhof, S 1 Richtung *Poppenbüttel* bis Haltestelle *Wellingsbüttel* (vorletzte Station, ca. 25 min.)

von dort mit dem Taxi oder per Bus Nr. 167 bis Haltestelle *Grootmoor* oder Bus Nr. 168 bis Haltestelle *Am Pfeilshof*. (Fahrzeit jeweils ca. 5 min.), den Rest zu Fuß

*Mit dem Auto:*

*von Norden:* A7 bis *Schnelsen-Nord*, dann den Ring drei bis zur B 434 (ca. 20 min.), rechts abbiegen und nach etwa 5 min. links Richtung *Farmsen* (Farmsener Weg), gleich wieder links in den *Volsdorfer Weg* und die zweite rechts ist *Am Pfeilshof*. An der Schule und am Wald vorbei, Nr. 65 ist auf der linken Seite.

*von Süden und aus der Stadt:* es gibt verschiedene Wege bis zur B 434 (Fahrtrichtung *Bargtheide*). Man fährt dann durch die Stadtteile *Barmbek*, *Bramfeld*, *Wellingsbüttel*. In *Wellingsbüttel* rechts ab Richtung *Farmsen* (Farmsener Weg), die erste links in den *Volsdorfer Weg* und die zweite rechts ist *Am Pfeilshof*. An der Schule und am Wald vorbei, Nr. 65 ist auf der linken Seite.